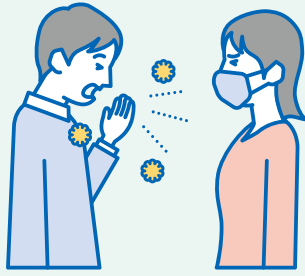


今こそ知りたい新型コロナ検査！



熱が出た！
倦怠感がある！



身近で感染者が出た！



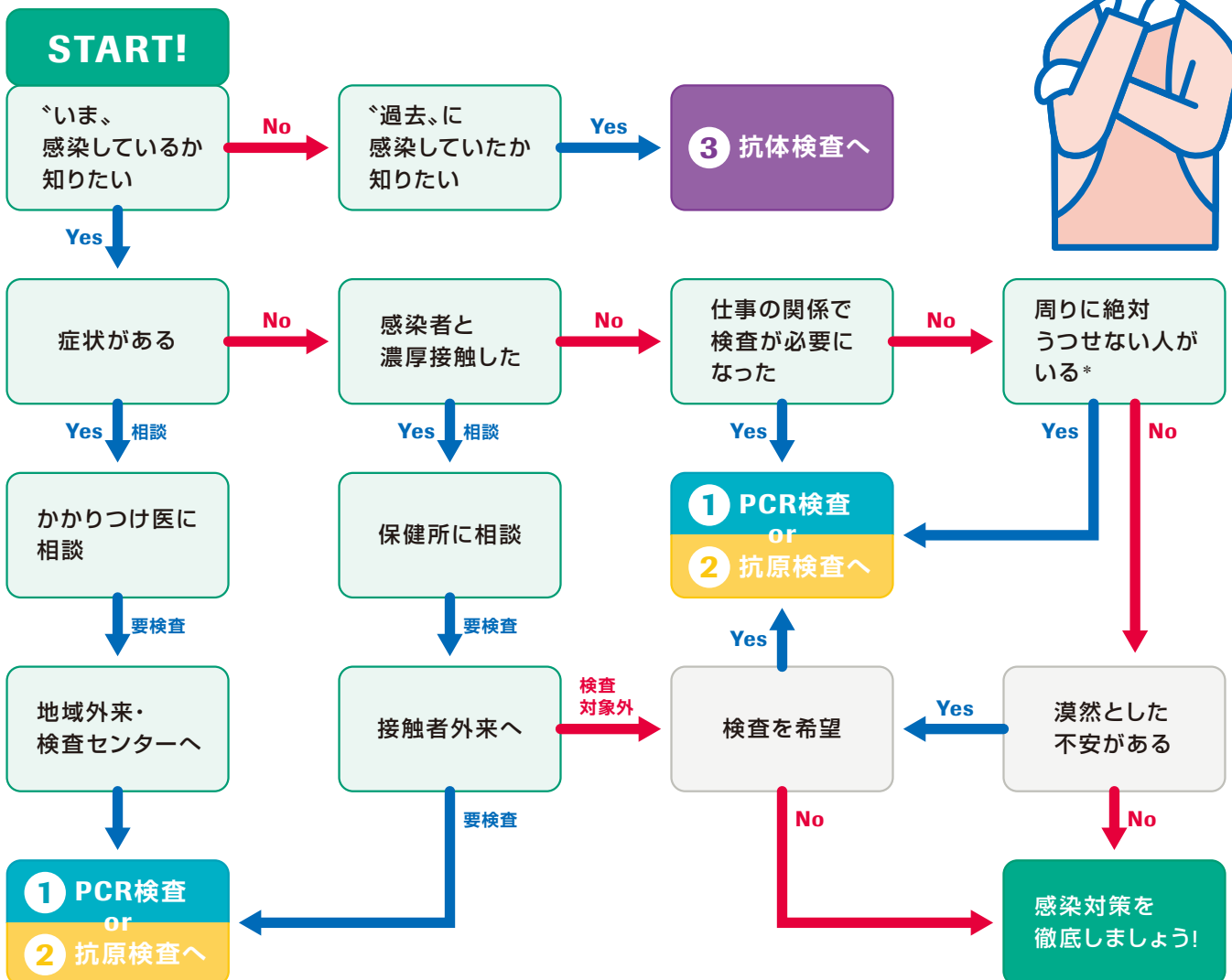
重症化しやすい方*が
身近にいる！



仕事の関係で
検査が必要になった！

思い当たることがある人は、いますぐチェック！

*高齢者、あるいは糖尿病、心不全、呼吸器疾患(COPD他)などの基礎疾患がある方、透析を受けている方、免疫抑制剤や抗がん剤などを用いている方。



それぞれの検査の特徴を知っておこう。

すべての検査は医師の指導の下で行います。

①の方は・・・

PCR検査

新型コロナウイルスの遺伝子を検出する検査で、**現在最も高精度とされる検査**です。鼻の粘膜や唾液などで検査できます。

②の方は・・・




抗原検査

ウイルスを特徴づけるタンパク(抗原)*を調べる検査です。PCR検査とともに、**新型コロナウイルス感染症の診断**に用いることができます。

③の方は・・・

抗体検査

ウイルスに感染した人の体内で作られた抗体を検出します。**その人が過去に感染した痕跡を探ることができる検査**です。

こんな場面でよく検査されています!	<ul style="list-style-type: none"> 企業の陰性証明書の発行 旅行前の安心料など 	<ul style="list-style-type: none"> 空港の入国検査 スポーツイベントへの出場前など 	<ul style="list-style-type: none"> 個人、企業の感染対策の結果の確認 国の疫学調査など 
検査の目的	検査時点で感染しているかを知る	検査時点で感染しているかを知る	今までに感染した事があるかを知る
検査方法	鼻の粘液／唾液	鼻の粘液／唾液	血液
測定時間*1	2時間～9時間程度	30分～40分程度	10分～20分程度*2
費用	保険適用:自己負担なし*3 保険適用外:自己負担あり*1	保険適用:自己負担なし*3 保険適用外:自己負担あり*1	保険適用外:自己負担あり*1
結果	陽性: 医師の指示に従い、入院・自宅療養等をおこなってください。 陰性: 引き続き手洗いうがいを徹底し、感染防止に努めてください。	陽性: 医師の指示に従い、入院・自宅療養等をおこなってください。 陰性: 発症後10日以上経過していれば、PCR検査。発症後2日から9日以内であれば再検査の必要はありません。	陽性: 今までに新型コロナウイルスに感染した可能性があります。 陰性: 体内に新型コロナウイルスの抗体は確認できません。

*厚生労働省「新型コロナウイルス感染症に関する検査について」より抜粋 ※1 受診機関にご確認ください。 ※2 当社製品の場合 ※3 初診料・再診料等検査以外の費用はかかりません。

Q&A

よくある質問!

新型コロナウイルスの検査は重症じゃないと検査できないの?

第一波に比べて検査体制は整ってきていますが、混み具合は地域によって異なりますので、お近くのかかりつけ医にご相談ください。

検査費用はどこで受けても同じなの?

保険が適用されない場合、どの機関で、どの検査を行うか等により費用は変わります。

本リーフレットはPCR検査のみだりに推奨するものではありません



ロシュ・ダイアグノスティックス株式会社 〒108-0075 東京都港区港南1-2-70
カスタマーソリューションセンター ☎0120-600-152 <http://www.roche-diagnostics.jp>